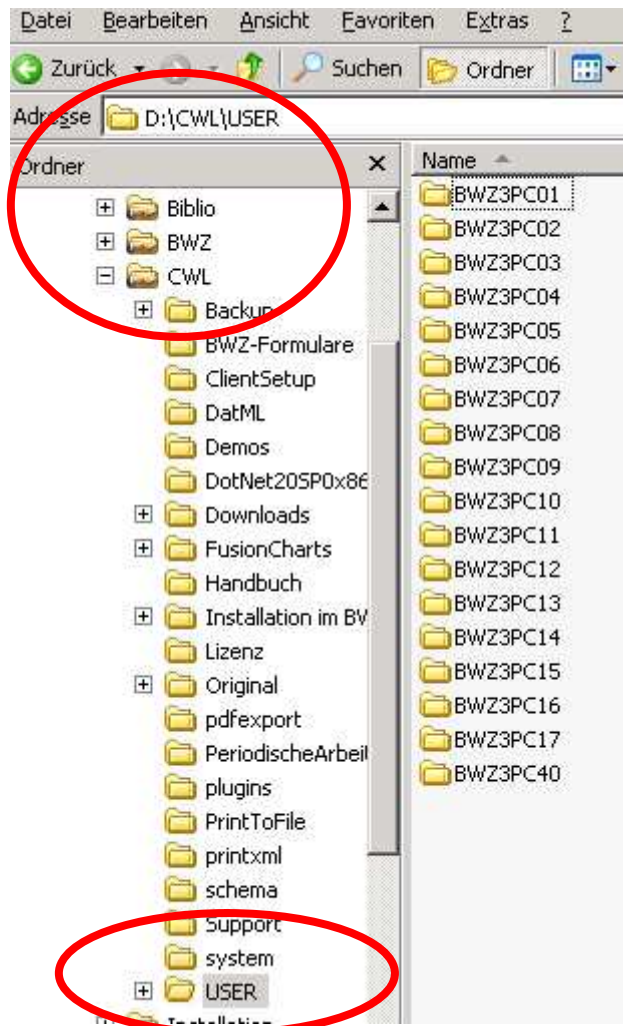


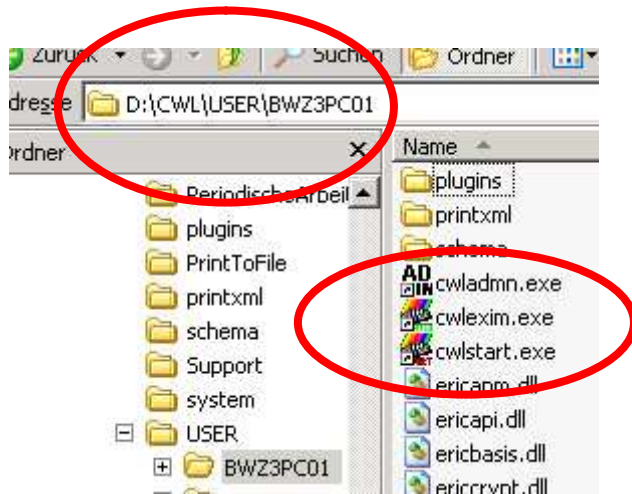
## Winline Installation im BWZ – Installationsverzeichnisse - Freigaben

Installationsverzeichnis am Server (z.B. D:\CWL)

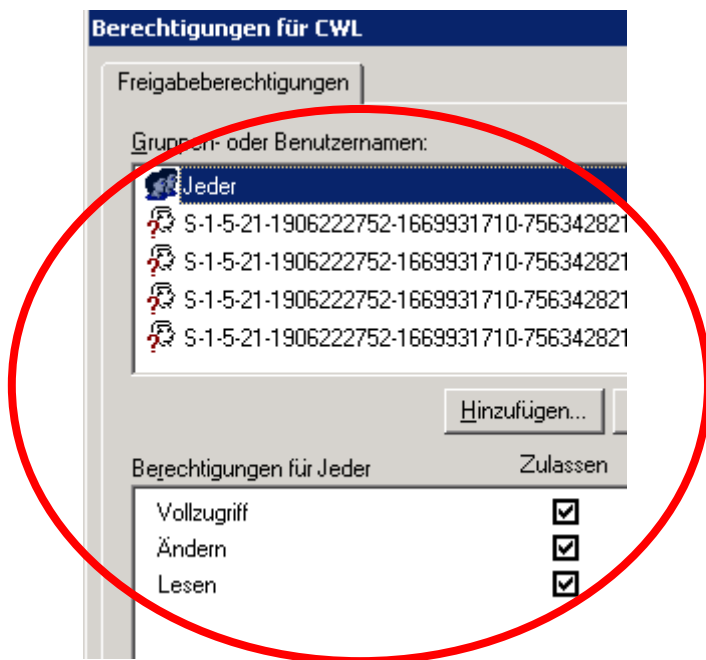
Workstations werden im Verzeichnis USER angelegt. Das Verzeichnis USER ist manuell anzulegen.



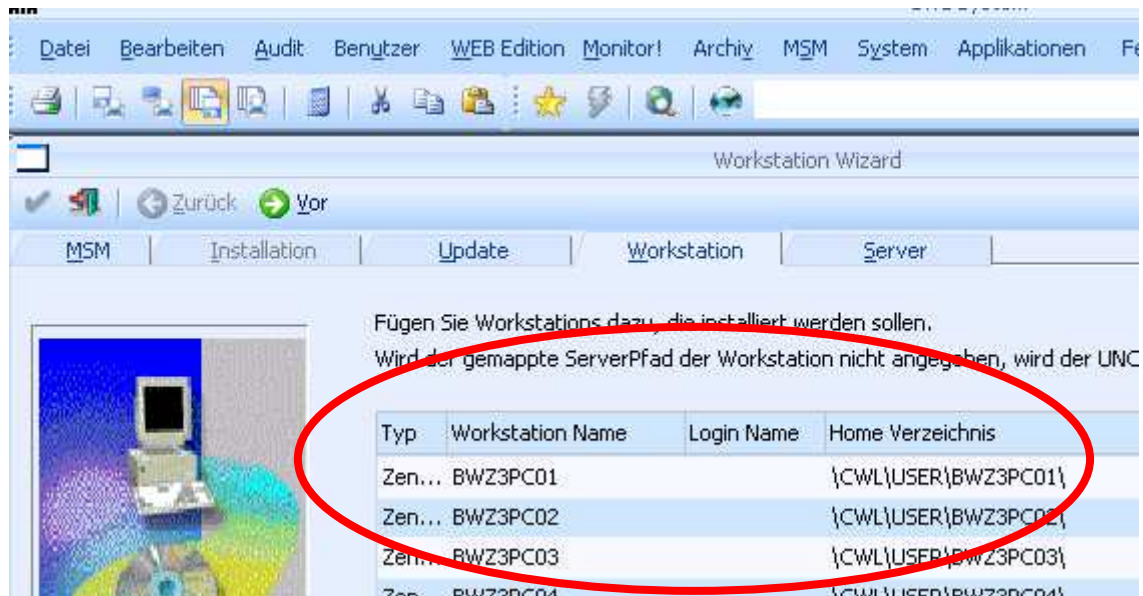
Am jeweiligen Client am Desktop muss eine Verknüpfung zur CWLSTART.EXE im Userverzeichnis am Server erstellt werden.



Installationsverzeichnis am Server freigeben (Z.B. für die Gruppe JEDER).  
Es können die Rechte aber auf spezielle Benutzergruppen eingeschränkt werden.  
Ein Vollzugriff ist nicht zwingend notwendig. Änderungsrechte sind ausreichend.

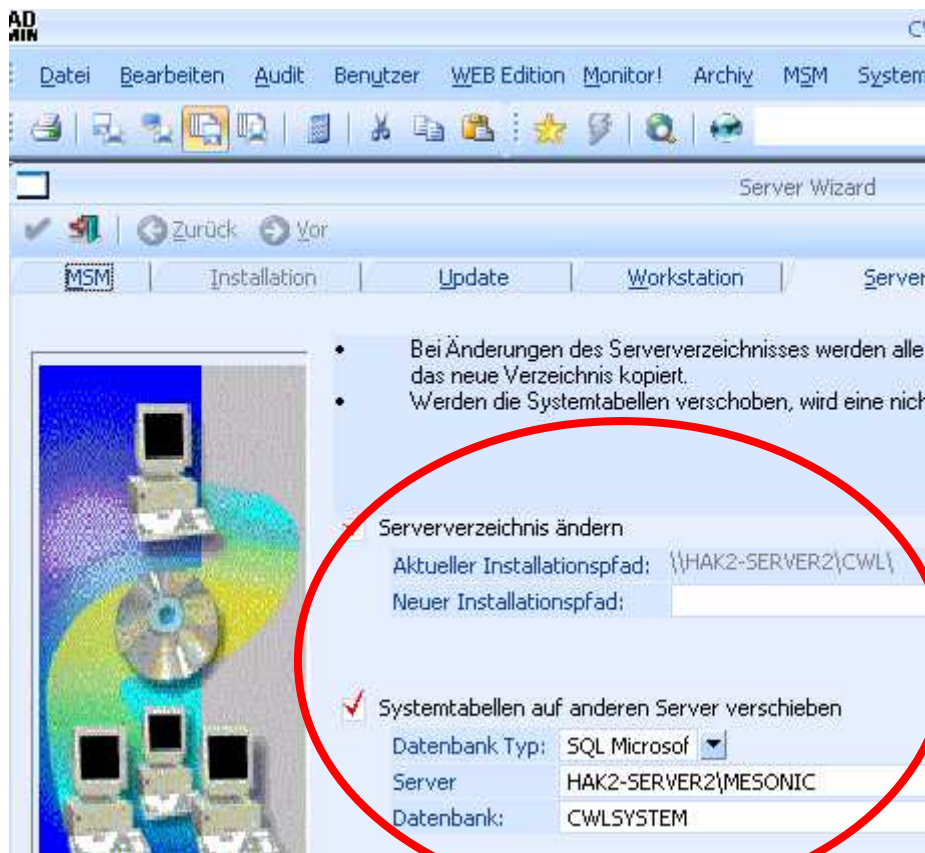


### Angelegte Workstations am Server im MSM (Winline ADMIN).



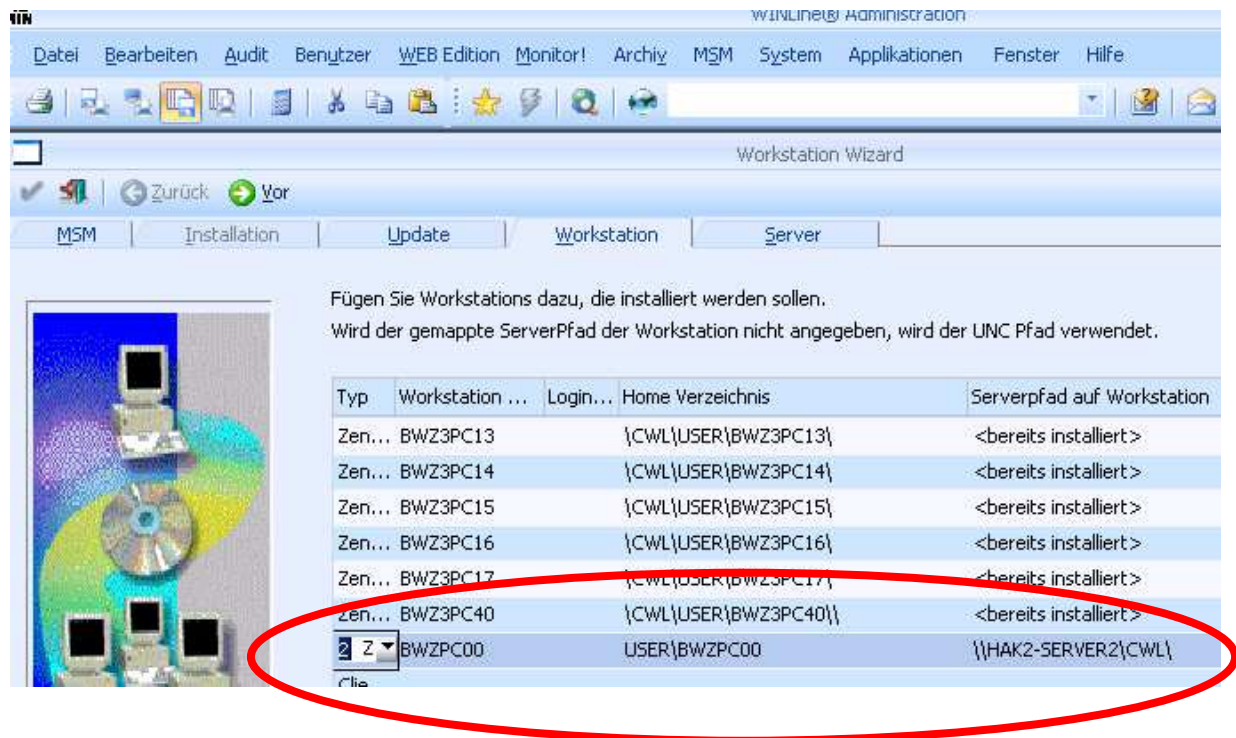
### Servereinstellungen im MSM.

Kontrolle ob beim Server der Servername mit der Instanz MESONIC eingetragen ist.



Anlage einer neuen Workstation (BWZPC00).

Workstationname manuell eintragen. Home Verzeichnis mit USER\BWZPC00 manuell eintragen.



Dann mit VOR weiter und die neue Workstation muss angelegt sein.